

Entwicklung · Konstruktion · Prozessmanagement



**Die ES-Tec GmbH ist ein international tätiger Entwicklungs- und Ingenieurdienstleister in der Automobilindustrie.**

Unser Unternehmen wächst stetig und bietet qualifizierten Nachwuchs- und Fachkräften ein attraktives Arbeitsumfeld mit Zukunftsperspektive, in dem soziale Verantwortung, partnerschaftliches Handeln und Teamgeist als prägende Werte fest verankert sind.

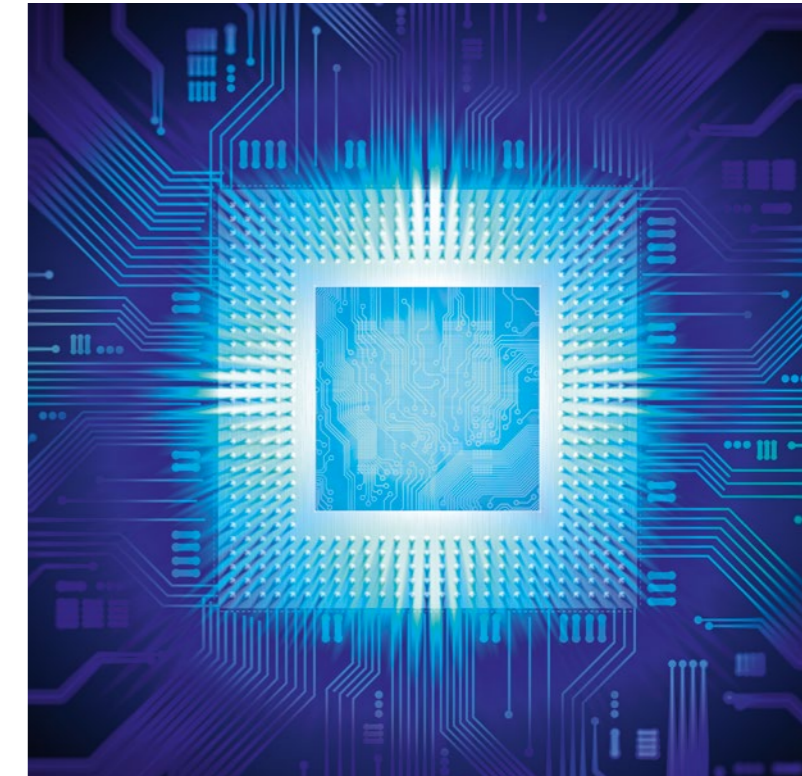
Mit unserem umfassenden Know-how und unseren motivierten Mitarbeitern sind wir in der Lage, technisch komplexe Gesamtprojekte effizient und erfolgreich umzusetzen.

Wir bieten unseren Kunden innovative Ideen, effektive Konzepte und maßgeschneiderte Lösungen. Unsere Leistung orientiert sich dabei stets an der Zielsetzung unserer Kunden und unseren eigenen hohen Qualitätsansprüchen. Seit mehr als zehn Jahren vertrauen namhafte Automobilhersteller, deren Marken und Zulieferer auf unsere Erfahrung und Unterstützung in den verschiedensten Tätigkeitsbereichen.



**Die Elektronikentwicklung spielt eine zentrale Rolle im gesamten Prozess der Fahrzeugentstehung.**

Immer neue technologische Fortschritte und Trends, wie das vernetzte Fahrzeug und multimediale Anzeigen- und Bediensysteme sowie steigende Sicherheits- und Komfortansprüche, erfordern komplexe technische Lösungen und innovative elektronische Komponenten. An der Entwicklung dieser Systeme wirken wir in verschiedenster Weise aktiv mit und tragen so dazu bei, das Automobil der Zukunft mitzugestalten.



- Schalter und Bedienelemente (Lenkradschalter, Mittelkonsolenschalter, Lenkstockschalter, Lichtdrehschalter, Dachmodule, Zündanlasstaster, Schalterleisten etc.)
- Entwicklung von Touch-Bedienelementen
- Sensoren, Kombiinstrumente und Komfotelektronik
- Klimatechnik (Klimabedienteile, Zuheizung)
- Fahrwerke
- Infotainment und Connectivity
- Diagnosesysteme, Bordnetze und Fahrerassistenzsysteme
- Licht- und Sichtsysteme

**Unser Leistungsspektrum**

- Entwicklung Gesamtfahrzeug
- Konstruktion
- Projektmanagement
- Test- und Prüfmanagement
- Versuchs- und Musterbau
- Steuergeräte- und Softwareentwicklung
- Qualitätssicherung
- E-Mobilität

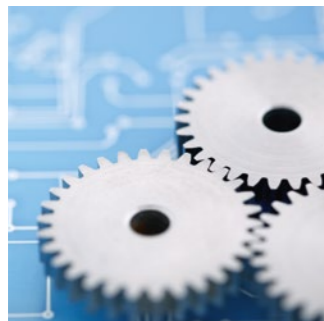
## ZIELDEFINITION UND PROJEKTREALISIERUNG

### Projektmanagement

Klare Zieldefinitionen, Abstimmungsprozesse und Kommunikationsabläufe bilden die Grundlage für die erfolgreiche Umsetzung von Projekten. Unsere Erfahrung und unser umfassendes fachliches Know-how setzen wir bei der Steuerung von Gesamtprojekten und auf Teilprojektebene gleichermaßen ein und tragen dabei höchsten Qualitätsansprüchen Rechnung.



- Lieferantenmanagement
- Erprobungs-, Anlauf- und Serienbetreuung
- Musterteilverfolgung und Vorserienversorgung
- Integrationsstufenmanagement
- Erstellung von Produkt-Lastenheften
- Qualitätsmanagement
- Koordinierung von Freigabeprozessen
- Lokalisierung von Bauteilen
- Ersatzteilmanagement

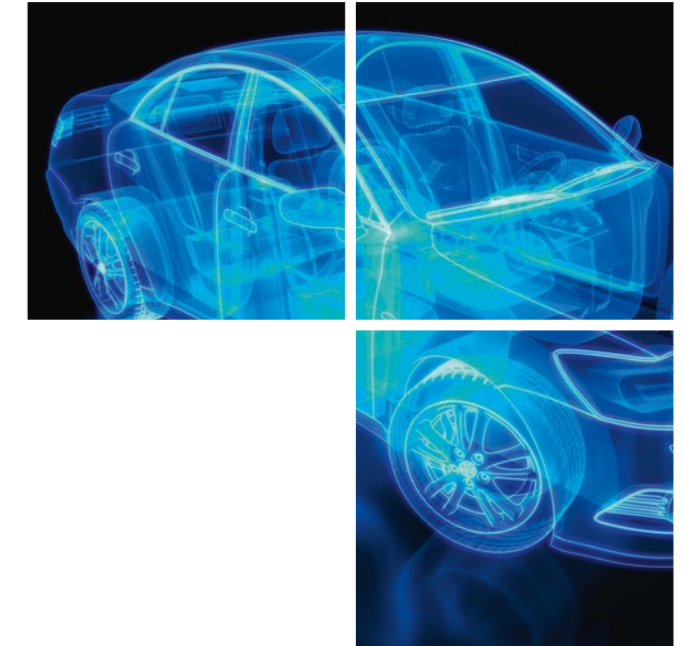


## KONZEPTION VON TESTVERFAHREN



### Test- und Prüfmanagement

Fahrzeuge sind komplexe Gesamtsysteme, die einer Vielzahl von Belastungen unterliegen. Jedem Bauteil kommt eine spezifische Bedeutung zu, dabei müssen alle Komponenten im Serieneinsatz den Anforderungen standhalten und im Zusammenspiel reibungslos funktionieren. Um dies sicherzustellen, bieten wir eine lösungsorientierte Unterstützung bei der Entwicklung von anforderungsgerechten Bauteilen und Komponenten an. Wir entwickeln geeignete Testverfahren und begleiten ganzheitlich die Bauteilerprobung.

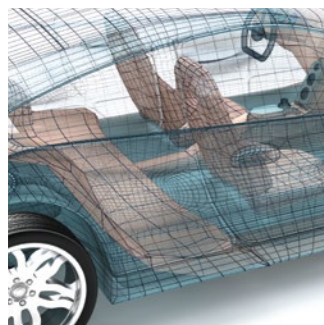


- Komponenten- und Bauteilerprobung im Fahrzeug und am Prüfstand (HiL Simulation)
- Certified Testing nach International Software Testing Qualifications Board Standards (ISTQB)
- Testplanung / Testkoordinierung
- Erarbeitung von Versuchsabläufen
- Produktfreigaben
- Warm- und Kalterprobungen / Klimakammerversuche

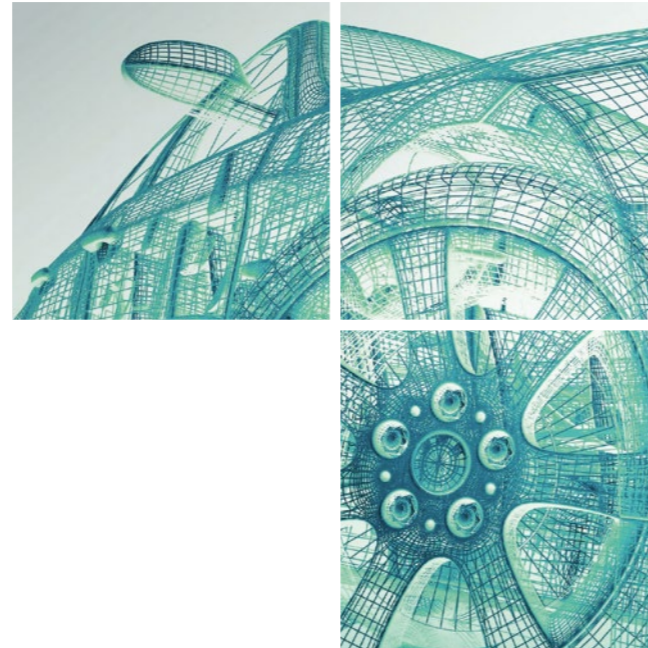
## ZEICHNUNG UND KONSTRUKTION

### Konstruktion

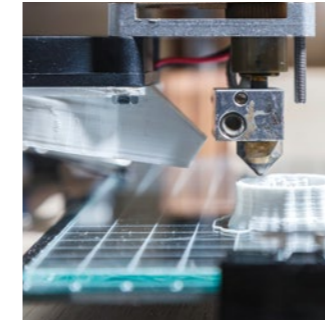
Wir entwickeln und konstruieren Bauteile, Module und Elektronikkomponenten für den Einsatz im Fahrzeug unter Berücksichtigung von wirtschaftlichen und technischen Vorgaben. Unsere erfahrenen CAD-Konstrukteure setzen die Entwurfserstellung nach Ihren speziellen Anforderungen mit der gegebenen Software (z. B. Catia, Pro Engineer) um und betreuen den gesamten Entwicklungsprozess vom Prototypen bis zur Serie. Gern unterstützen wir Sie auch bei der Weiterentwicklung und konstruktiven Optimierung Ihrer vorhandenen Produkte.



- Zeichnungserstellung und Zeichnungsprüfung
- Bauraumuntersuchung (DMU) und lastenheftgerechte Auslegung von Bauteilen
- Bauteilkonstruktion und -änderung
- Datenaustausch



## RAPID PROTOTYPING · 3D-DRUCK



### Versuchs- und Musterbau

Der Versuchs- und Musterbau umfasst Entwicklungsdienstleistungen für die Automobilindustrie und trägt zur Optimierung der Bauteilentwicklung bei. Unser fachkompetentes Ingenieurteam bietet professionelle Lösungen und Konzepte und setzt vorhandene CAD-Daten mittels Rapid Prototyping direkt und schnell in Werkstücke um. In unserer eigenen Versuchshalle bieten wir zudem ideale Bedingungen für Umbauten, Tests und Präsentationen.



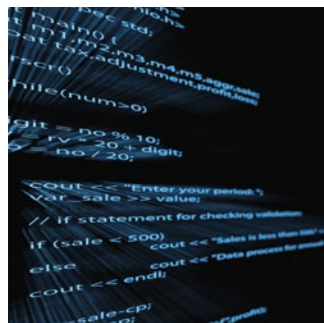
- CAD-Konstruktion und Nachbearbeitung (Catia)
- Rapid Prototyping
- Produktentwicklung
- Oberflächenveredelung
- Experimentelle Untersuchungen
- Herstellung und Programmierung von Prüfboxen
- Entwicklung von Prüfständen und Prüfvorrichtungen
- Versuchshalle für Umbauten, Tests und Präsentationen

## ENTWICKLUNG UND PROGRAMMIERUNG



### Steuergeräte- und Softwareentwicklung

Die Entwicklungszyklen in der Automobilindustrie beschleunigen sich zunehmend, und mit der Entstehung neuer Bedien- und Anzeigeconzepte wachsen die Softwareanforderungen und steigt die Anzahl der verbauten Steuergeräte. Die Entwicklungsprozesse werden dadurch umfassend beeinflusst und erfordern Optimierungen im Bereich der automobilen Steuergeräteentwicklung. Für unsere Kunden entwickeln und prüfen wir Steuergeräte und programmieren Software sowie Apps für verschiedenste Anwendungsbereiche. Dabei achten wir auf Standardkonformität als Grundlage für eine reibungslose Vernetzung und Integration der unterschiedlichen Steuergeräte im Gesamtsystem.



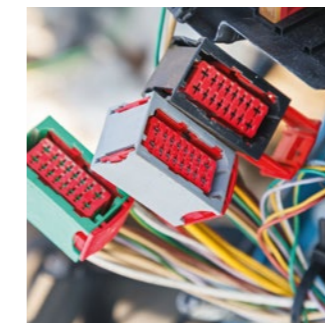
- App-Programmierung
- Softwareprogrammierung (C++, Lab-View)
- Bussysteme CAN, LIN, MOST
- Steuergeräteentwicklung und -prüfung
- Mess- und Regeltechnik

## QUALITÄTSMANAGEMENT



### Qualitätssicherung

Der Bereich der Qualitätssicherung umfasst alle Maßnahmen zur Gewährleistung der Einhaltung von Qualitätsparametern und Sicherstellung konstanter Produktqualität. Unser eigener hoher Anspruch steht dabei im Fokus unserer Arbeit, aus diesem Grund sind wir nach DIN EN ISO 9001:2008 QM zertifiziert.



- Sicherstellung festgelegter Qualitätsanforderungen während des Entwicklungsprozesses
- Durchführung von Lieferanten-Audits
- Normenkonformität
- Problemanalyse und Fehlerrückmeldung
- Prozessoptimierung

## MOBILITÄT DER ZUKUNFT



### E-Mobilität

Im Zukunftssektor E-Mobilität unterstützen wir unsere Kunden in den Bereichen Beratung, technische Projektleitung, Qualitätsmanagement und Testing sowie bei der Fehleranalyse. Wir helfen unseren Kunden, höchste Qualität und die Einhaltung der Standards durch Zulieferer zu gewährleisten.

Führende Automobilhersteller vertrauen auf unsere Kompetenz, und wir tragen zur Sicherung der Wettbewerbsfähigkeit und Nachhaltigkeit ihrer Produkte bei.



- Komponentenentwicklung
- Eigenprojekt Fahrzeugumbau Karmann Ghia mit Elektroantrieb
- Hochvoltenergiemanagement
- Innenraumkonditionierung
- Hochvoltzuheizer
- Erprobung / Feldversuche

## TEAMGEIST UND MOTORSPORT



### Unser e-Projekt

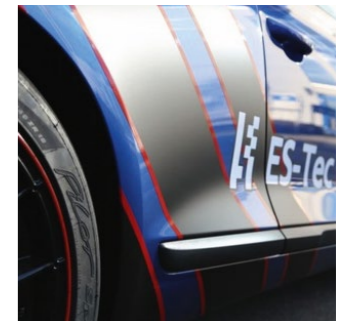
Im Rahmen unseres e-Projekts haben wir ein Karmann Ghia Cabrio (Baujahr 1968) zum Elektrofahrzeug umgebaut. Nach der Restauration und umfangreicher Umrüstung wird unser Karmann nun durch einen AC50-Motor angetrieben und vereint zeitlos elegantes Fahrzeugdesign, moderne Antriebstechnik sowie geräuscharmen und klimafreundlichen Fahrspaß. Bei dem Projekt konnten wir alle Bereiche unseres Leistungsspektrums bündeln und unsere Kompetenzen auf dem Gebiet der alternativen Antriebe erweitern.

### ES-Tec Motorsport

Ins Leben gerufen wurde das Teamprojekt ES-Tec Motorsport im Jahr 2013. Seitdem verwirklicht ein begeistertes Team von Motorsportfans und ausgebildeten Kraftfahrzeugmechanikern mit Erfahrung auf der Rennstrecke, gemeinsam dieses spannende Projekt. Ziel ist es, ein sicheres Fahrzeug auf der Rennstrecke im Grenzbereich zu bewegen. Unser Rennfahrzeug, ein VW Scirocco R, wurde so umgebaut, dass die Straßenzulassung erhalten blieb.

### Digitales Außenspiegelsystem

Die ES-Tec GmbH hat in Eigenentwicklung ein digitales Außenspiegelsystem konstruiert, bei dem eine innovative Kameralösung zum Einsatz kommt. Unser digitaler Außenspiegel ist etablierten Systemen hinsichtlich seiner Performance und Baugröße überlegen und besticht durch seinen hohen Grad an Individualisierbarkeit.





ES-Tec GmbH

Zentrale im Technologiepark Fallersleben  
Hopfengarten 37  
38442 Wolfsburg

Telefon +49(0)53 62 50 35 440

Telefax +49(0)53 62 50 35 498

E-Mail [info@es-technologies.de](mailto:info@es-technologies.de)

[www.es-tec.info](http://www.es-tec.info)

Versuchs- und Prüflabor

Heinenkamp 28  
38444 Wolfsburg

Telefon +49(0)53 08 52 02 72

Die ES-Tec GmbH ist nach  
DIN EN ISO 9001 :2008 Qualitätsmanagement und  
DIN EN ISO 14001 :2009 Umweltmanagement zertifiziert.